

CADEIRO TÉCNICO

Esse Rider é parte integrante do contrato, seu descumprimento pode acarretar o cancelamento do show sem qualquer tipo de ônus para o artista e sua produção.

Palco

- O palco com tamanho mínimo de 8 metros de boca, 5 metros de profundidade e 4 metros de pé direito a partir do piso do palco. Altura do palco x chão de 1,5 metros.
- Piso com carpete na cor PRETA e deverá ser fechado os fundos e laterais em tecido na cor PRETA. **(IMPRESINDÍVEL)**
- Deverá ter dos DOIS LADOS uma área de serviço/backstage coberta de 2m x 2m.
- Todas as estruturas deverão estar ATERRADAS.
- Manter limpo, organizado e livre de qualquer case e objetos que não fazem parte do cenário da banda.
- **NÃO MONTAR MESA DE MONITOR/POTÊNCIAS AO LADO DO SIDE**

Sonorização

P.A:

- O sistema deve ser completo com caixas para frequências altas e subwoofers montado e posicionado de forma que todo o local tenha uma resposta sonora homogênea de 20hz a 20khz e um nível de no mínimo 120 db spl sem distorção ou limitação, sendo adicionado se necessário front fill, torres de delay, arranjo de subwoofers, tudo alinhado e processado.
- Sugestões de PA; LS AUDIO, NEXO, EV, D&B, DAS AUDIO, FZ, NORTON, JBL, RCF, MEYERSOUND, L-ACOUSTICS
- FRONT FILL: Toda a área de passarelas do palco deverá ser sonorizada com Front Fill, posicionado e direcionado de acordo com a necessidade, independentemente da quantidade de caixas que necessite para o espaço, podendo sofrer alterações se necessário na hora da passagem de som. Todos com endereçamento independente.

- Caso o espaço para o público ultrapasse a distância coberta pelo P.A. principal, será necessário um sistema de delay, com endereçamento independente.
- Camarotes deverão ser sonorizados de acordo com a necessidade.
- **MUITO IMPORTANTE QUE O SISTEMA SEJA ENTREGUE ALINHADO E OTIMIZADO**
COM OS TEMPOS DE DELAY NECESSÁRIOS E DEMAIS
PROCESSAMENTOS MESMO QUE AS VIAS SEJAM ENTREGUES
SEPARADAS PARA QUE O TÉCNICO ADMINISTRE OS VOLUMES

CONSOLES:

- 01 MESA 48 CANAIS DIGITAL: AVID VENUE – MIX RACK, S6L-24C ou Superior, DIGICO – SD8 CORE2 COM SD RACK(software atualizado) ou superior, SOUNDCRAFT – VI3000 ou Superior, Yamaha – CL5”

NÃO ACEITAMOS YAMAHA M7

A HOUSEMIX deve ser posicionada à frente do palco, entre as torres principais de P.A. de modo a formar um triângulo. Deverá estar protegida por uma grade de proteção eficiente cercando os equipamentos.

MONITOR:

A Mesa de Monitor deve ser posicionada fora do palco e de preferência do lado “DIREITO”, onde Técnico tenha VISÃO TOTAL dos músicos e ACESSO ao palco.

*** Reservar um espaço de 2 METROS para nossos Racks de Sistemas e Console.**

CONSOLES:

- LEVAMOS MESA PRÓPRIA (SQ6), mais é necessário ter uma mesa em stand by M7 ou PM5D ou CL5 ou SQ5, SQ6, SQ7

MONITORAÇÃO:

- 02 SIDE FILL L/R: 2 KF850+ 2 SB850 (POR LADO), OU LINE ARRAY *(O SIDE NÃO PODE SER MONO) - 01 MONITOR DE CHÃO

MICROFONAÇÃO:

- 01 KIT DE MICROFONES CONFORME NOSSO INPUTLIST
- 01 SISTEMA SHURE AXIENT COM 1 CANAL - FREQUÊNCIAS APROVADAS PELA ANATEL
- 12 PEDESTAIS DE MICROFONE GRANDES E 02 PEQUENOS, NOVOS E BOM ESTADO PARA USO EXCLUSIVO

BACKLINE:

- 01 BATERIA GRETSCHE ou PEARL ou TAMA BUMBO 22", SURDOS 14" e 16", TONS 10", 12"
- 06 ESTANTES DE PRATO GIRAFAS COM BORBOLETAS E FELTROS EM BOM ESTADO, - 2 ESTANTES DE CAIXA, 1 MÁQUINA DE HIT HAT + BANCO
- *PELES NOVAS E SEM MARCAS OU FITAS (PELE DO BUMBO PRETA).

- ****FAVOR VERIFICAR A NECESSIDADE DE CONTRATAÇÃO DESTE BACKLINE DE BATERIA.**

- 01 AMPLIFICADOR DE BAIXO AMPEG SVT CLASSIC + 01 CAIXA 8 X 10" OU 01CAIXA DE 4X10" +1X15" ou similar

PRATICÁVEIS

- 06 MÓDULOS DE PRATICÁVEIS COM 40 CM DE ALTURA (3-BATERIA e 3 CAVACO e BAIXO)
- 02 MÓDULOS COM 1 METRO
- TODOS COM CARPETES PRETOS.

TOTAL: 08 PRATICÁVEIS

CABEAMENTO:

- Multicabo splitado com 2 saídas espelhadas e isolado (transformadores 1:1) de 48 vias exclusivas.

- 04 Subsnake (12 canais) distribuídas no palco.
- 20 cabos XLR, 5 cabos P10(10m) (Cabos sem ruídos).

***CABOS DE SOM NÃO DEVEM CRUZAR COM CABOS DE ENERGIA E ILUMINAÇÃO**

**** EM SHOWS QUE TERÁ APENAS O A67 COMO ATRAÇÃO PRINCIPAL, TODO O CABEAMENTO É PRÓPRIO. VERIFICAR COM O PRODUTOR ESTA NECESSIDADE.**

*******Backline NÃO será compartilhado!*******

ENERGIA ELÉTRICA:

110 Volts EM SISTEMA COM FASE, NEUTRO E TERRA separados em plug no padrão americano com (08) oito saídas distribuídas ao longo do palco.

SISTEMAS SEM NEUTRO OU SEM TERRA NÃO SERÃO ACEITOS.

Em caso de fornecimento pela companhia elétrica local, é necessário um gerador compatível com o evento em stand-by.

*** SOM E ILUMINAÇÃO EM FASES SEPARADAS.**

*** EXTINTORES DE INCÊNDIO (C02) NO PALCO/HOUSE MIX E CAMARIM.**

EQUIPE TÉCNICA LOCAL:

A Empresa de Som/Luz deverá disponibilizar 05 funcionários que saibam ligar e operar todo o equipamento de som/luz, desde a hora da chegada do equipamento da banda até o término do show. **Assim como 06 carregadores na chegada e saída do equipamento da banda.**

MONTAGEM, PASSAGEM DE SOM E TROCA DE PALCO:

Precisamos de 03 (três) horas de montagem e passagem de som. Nosso backline ficam montados no palco em praticável com rodas em PERFEITO estado. Na troca de palco precisamos de 30 (trinta) minutos até o início do show do ATITUDE67.

***TODOS OS EQUIPAMENTOS ORIGINAIS E PERFEITAS CONDIÇÕES, SEM LIMITAÇÕES OU RUÍDOS.**

A fim de não arriscar a integridade dos equipamentos utilizados na apresentação a que se refere esse Rider, **NÃO HAVERÁ COMPARTILHAMENTO DOS ITENS AQUI DESCRITOS COM OUTRAS ATRAÇÕES.**

Todos os equipamentos listados neste documento são de extrema necessidade para realização do show, qualquer alteração deve ser autorizada pela Produção ATITUDE 67.

INPUT

CH	INPUT	MIC/DI	PEDESTAL
1	BUMBO	SHURE BETA52	-
2	CAIXA 1 TOP	SM 57	PEQUENO
3	CAIXA 1 ESTEIRA	604	GARRA
4	CAIXA 2 TOP	SM 57	PEQUENO
5	CAIXA 2 ESTEIRA	604	GARRA
6	CAIXA 3	604	GARRA
7	HIT HAT	SM 81	PEQUENO
8	TOM 1	604	GARRA
9	TOM 2	604	GARRA
10	SURDO	604	GARRA
11	SURDO 2	604	GARRA
12	OVER L	SM 81	GRANDE
13	OVER R	SM 81	GRANDE
14	SPD	D.I	-
15	SURDO REGE	PRÓPRIO	PROPRIO
16	PANDEIRO KARAN	PRÓPRIO	-
17	PANDEIRO PEDRINHO	PRÓPRIO	-
18	RECO	PRÓPRIO	-
19	REBOLO	PRÓPRIO	-
20	BAIXO	D.I	-
21	CAVACO	D.I	-
22	CAVACO 2		-
23	VS GUITARRA		-
24	VIOLÃO BARATA		-
25	VOZ GP	PRÓPRIO	GRANDE
26	VOZ BARATA	PRÓPRIO	GRANDE
27	VOZ LEANDRO	PRÓPRIO	GRANDE
28	VOZ PEDRINHO	PRÓPRIO	GRANDE
29	VOZ REGE	PRÓPRIO	GRANDE
30	VOZ KARAN	PRÓPRIO	GRANDE
31	VOZ BY	PRÓPRIO	-
32	VS KEYS L	XLR	-
33	VS KEYS R	XLR	-
34	VS LOOPS L	XLR	-
35	VS LOOPS R	XLR	-
36	VS BACK L	XLR	-
37	VS BACK R	XLR	-
38	VS PERC L	XLR	-
39	VS PERC R	XLR	-
40	VS VIOLÃO	XLR	-
41	VS REGÊNCIA	XLR	-
42	VS CLIC	XLR	-
43	TALK BATERA	PRÓPRIO	-
44	TALK PEDRINHO	PRÓPRIO	-
45	JESUS	PRÓPRIO	-
46	GABI	PRÓPRIO	-
47	RAFA	PRÓPRIO	-
48	BROW	PRÓPRIO	-



IREMOS UTILIZAR O CANAL 44 DO MULTICABO PARA O ENVIO DE TIMECODE PARA A HOUSE DE FOH

OUTPUT

OUT	CANAL	OBS
1	BATERIA	POWERPLAY PRÓPRIO
2	CAVACO	POWERPLAY PRÓPRIO
3	BAIXO	POWERPLAY PRÓPRIO
4	GUITTARRA	POWERPLAY PRÓPRIO
5	KARAN L	PSM1000 (PRÓPRIO)
6	KARAN R	
7	PEDRINHO L	PSM1000 (PRÓPRIO)
8	PEDRINHO R	
9	BARATA L	PSM1000 (PRÓPRIO)
10	BARATA R	
11	LEANDRO L	PSM1000 (PRÓPRIO)
12	LEANDRO R	
13	GP L	PSM1000 (PRÓPRIO)
14	GP R	
15	REGE L	PSM1000 (PRÓPRIO)
16	REGE R	
17	SIDE L	
18	SIDE R	
19	COMUNICAÇÃO JESUS	G4 (PRÓPRIO)
20	COMUNICAÇÃO GERAL	G4 (PRÓPRIO)
21	MONITOR CAVACO	SM-400

SUBSNAKES

SUBSNAKE 1	
1	BUMBO
2	CX TOP 1
3	CX BOTTOM 1
4	CX TOP 2
5	CX BOTTOM 2
6	CX 3
7	HIT HAT
8	T1
9	T2
10	SRD 1
11	SRD 2
12	OV L

SUBSNAKE 2	
13	OV R
14	SPD
15	SURDO
23	VS GTR
44	TIMECODE

SUBSNAKE 3	
32	VS KEYS L
33	VS KEYS R
34	VS LOOPS L
35	VS LOOPS R
36	VS BACK L
37	VS BACK R
38	VS PERC L
39	VS PERC R
40	VS VIOLAO
41	VS REGENCIA
42	CLICK
43	TALK BATERA

SUBSNAKE 4	
20	BAIXO
21	CAVACO
22	CAVACO 2

SUBSNAKES 1,2 e 3 no praticável de bateria

SUBSNAKE 4 no praticável de cavaco e baixo

*** Em caso de outras Atracões/DJs e Locutores se faz necessário outro sistema**



LISTA DE EQUIPAMENTOS



24 - PAR LED RGBW



24 - Robin Pointe



22 - RIBALTA LED RGBW



18 - MOVING LED WASH



14 - STROBO LED RGBW



12 - COB LED (com bandor)



06 - MINI BRUTE 4 LÂMPADAS

01 - CONSOLE GRAND M.A2 LIGHT
(NECESSÁRIO ESTA ATUALIZADA COM A
VERSÃO 3.9.61.3 E COM O LTC
FUNCIONANDO)

04 - MAQUINA DE FUMAÇA
04 - VENTILADOR (INDISPENSÁVEL)

Todo sistema necessário para instalação e funcionamento dos equipamentos conforme o projeto

PAINEL DE LED

01 - PAINEL DE LED 3MM DE 08X4.5m

Todo sistema de gerenciamento,
processamento, talhas,
cintas e anilhas necessários para instalação
e funcionamento
dos equipamentos conforme o projeto

ESTRUTURA

01 - GRIDE 12X08m COM 7 PÉS DE 6m
COM 3 PASSADAS POR CIMA

02 - TRAVES DE 4x2m com angulo de 30° (conforme desenho)

04 - CANO " T " DE 2m

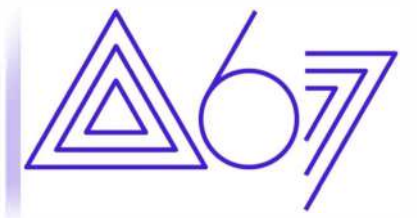
04 - CANO " T " DE 1.5m

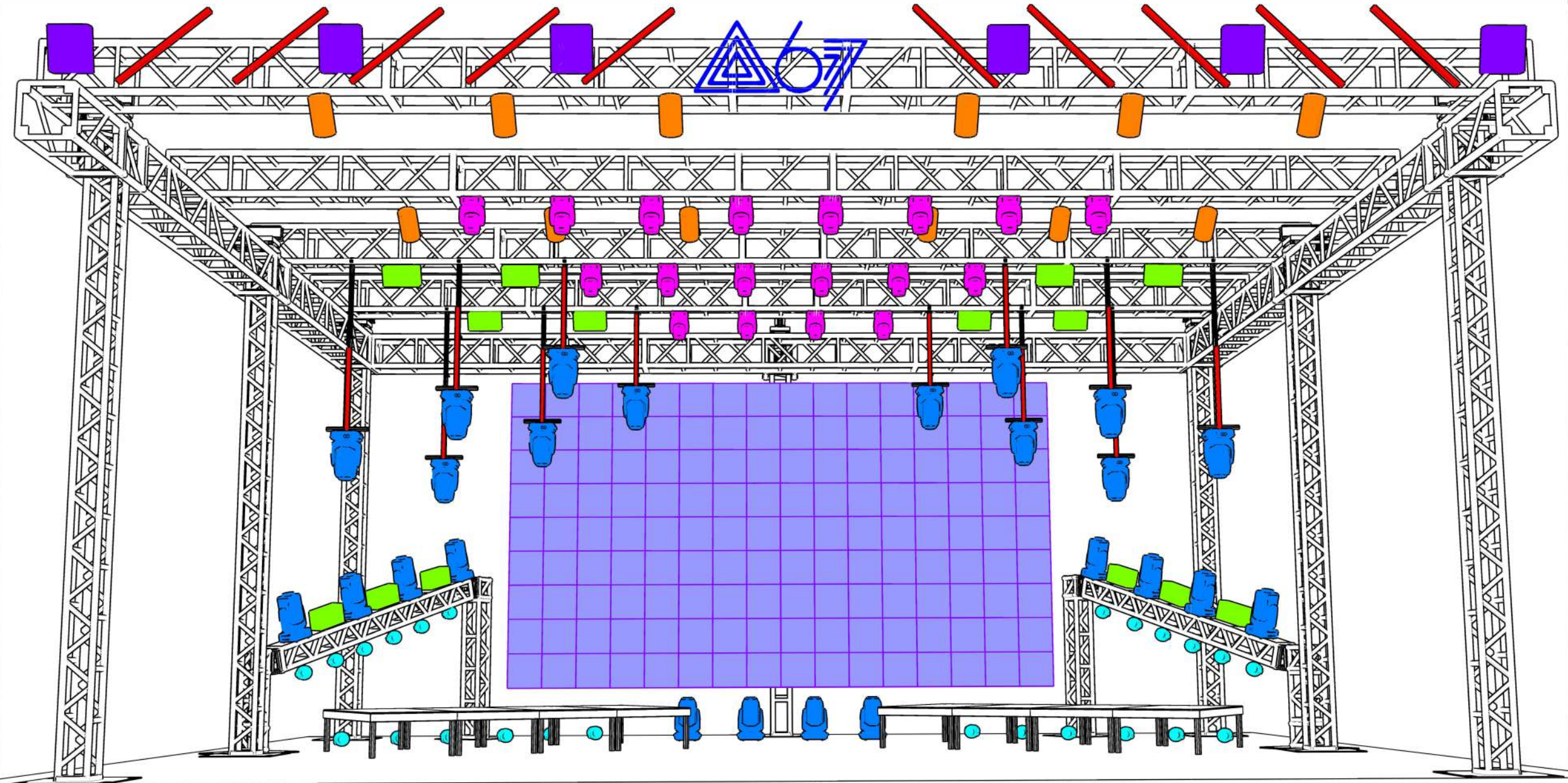
04 - CANO " T " DE 1m

Todo sistema de cintas, anilhas e talhas necessário para montagem do gride conforme o projeto

Obs: o Gride devera ser todo em Q50 na parte superior por motivo de segurança não aceitaremos outro tipo de estrutura, ser todo aterrado incluindo os pés e encapado com um tecido preto as passadas por cima tem que ser travadas em cintas catracas.

Project	TURNÊ ATITUDE 67
PRODUÇÃO	RAFA FRANCO (32) 98802-8645
Lighting designer	ANDRÉ BEZERRA
Set designer	FULL LIGHTING

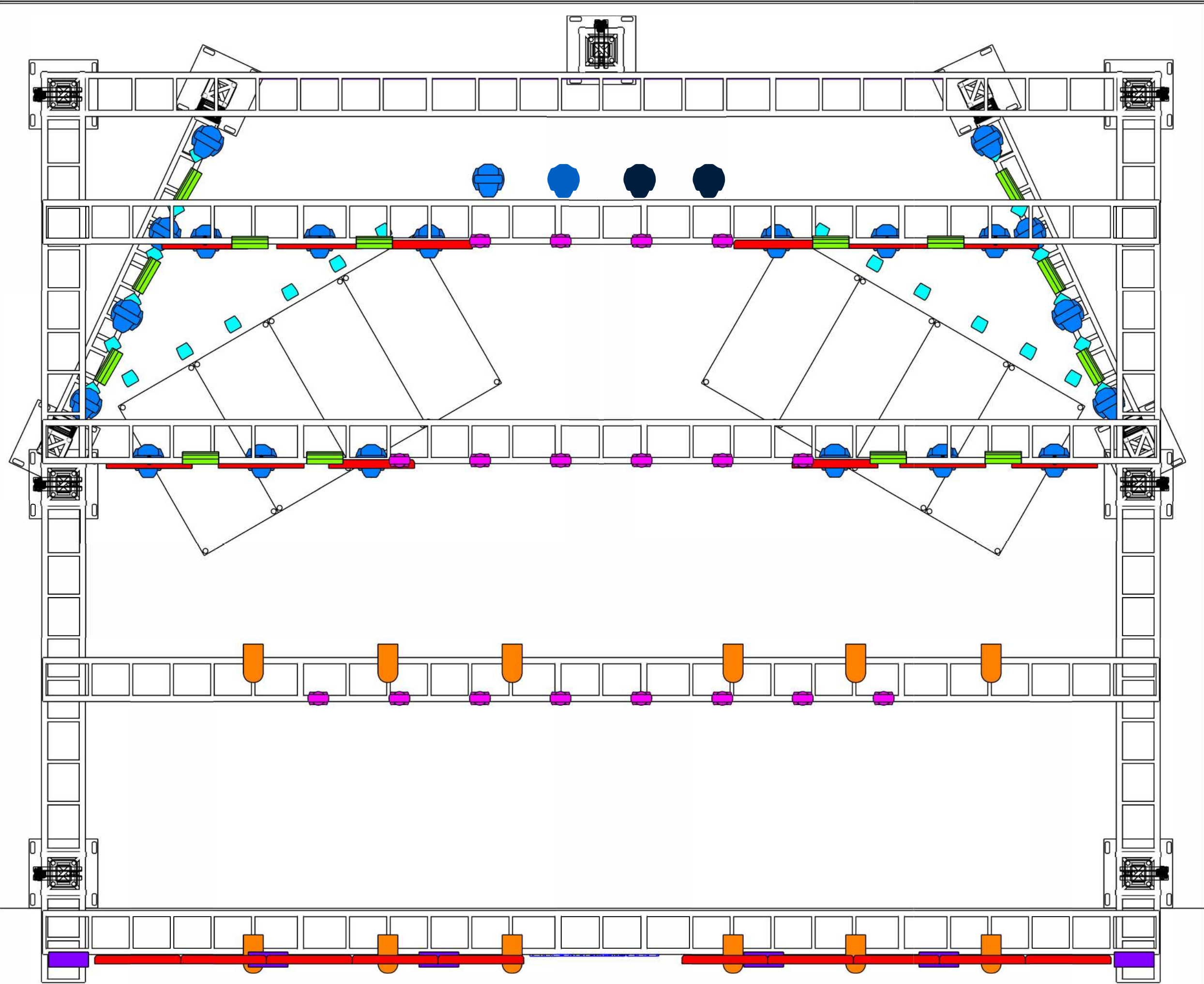




Project	TURNE ATITUDE 67
PRODUÇÃO	RAFA FRANCO (32) 98802-8645
Lighting designer	ANDRE BEZERRA
Set designer	FULL LIGHTING

- 24 - PAR LED RGBW
- 24 - Robin Pointe
- 22 - RIBALTA LED RGBW
- 18 - Moving Led Wash
- 14 - STROBO LED RGBW
- 12 - COB LED (com bandor)
- 06 - MINI BRUTE 4 LÂMPADAS

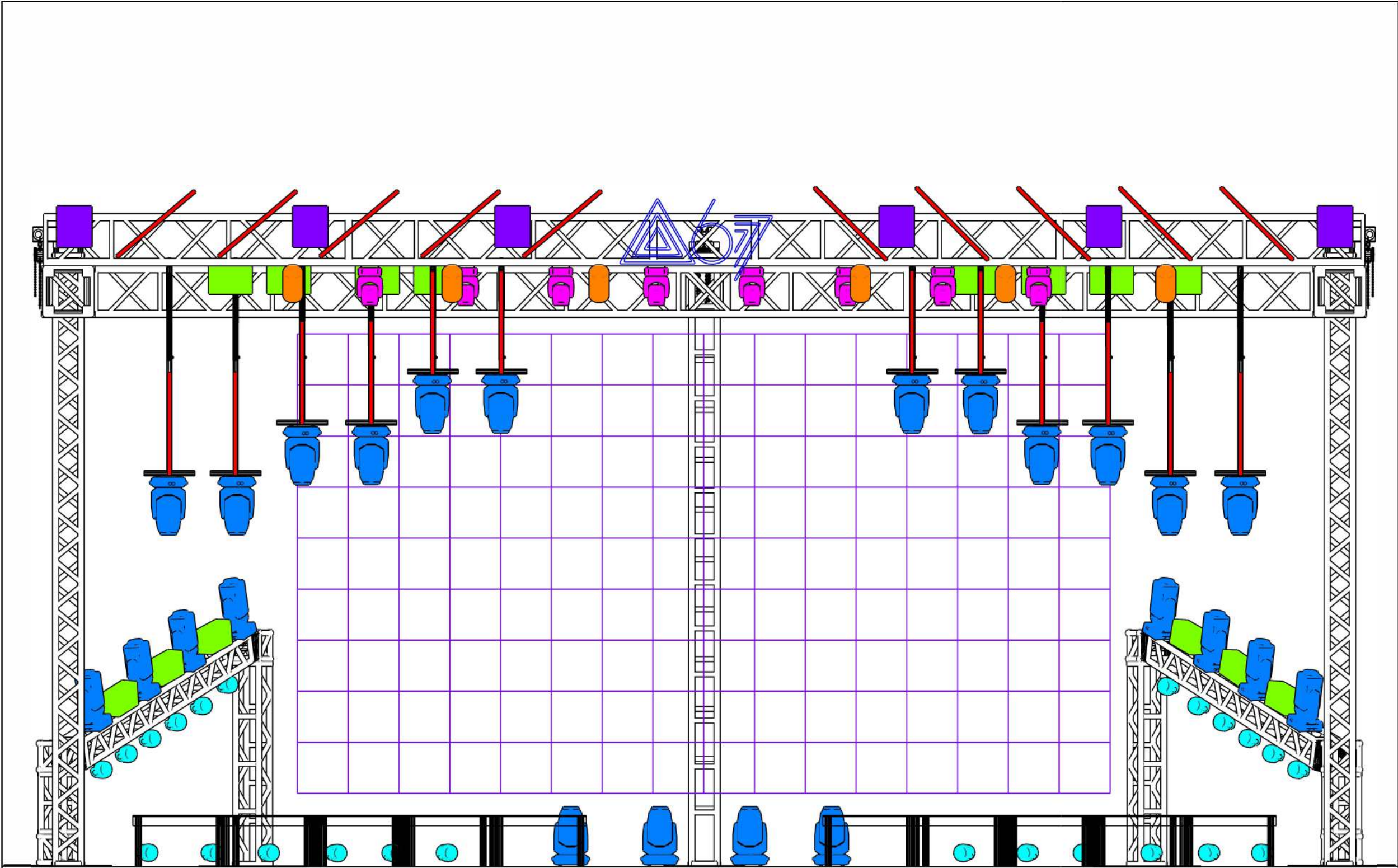




Project	TURNE ATITUDE 67
PRODUÇÃO	RAFA FRANCO (32) 98802-8645
Lighting designer	ANDRE BEZERRA
Set designer	FULL LIGHTING

- 24 - PAR LED RGBW
- 24 - Robin Pointe
- 22 - RIBALTA LED RGBW
- 18 - Moving Led Wash
- 14 - STROBO LED RGBW
- 12 - COB LED (com bandor)
- 06 - MINI BRUTE 4 LÂMPADAS

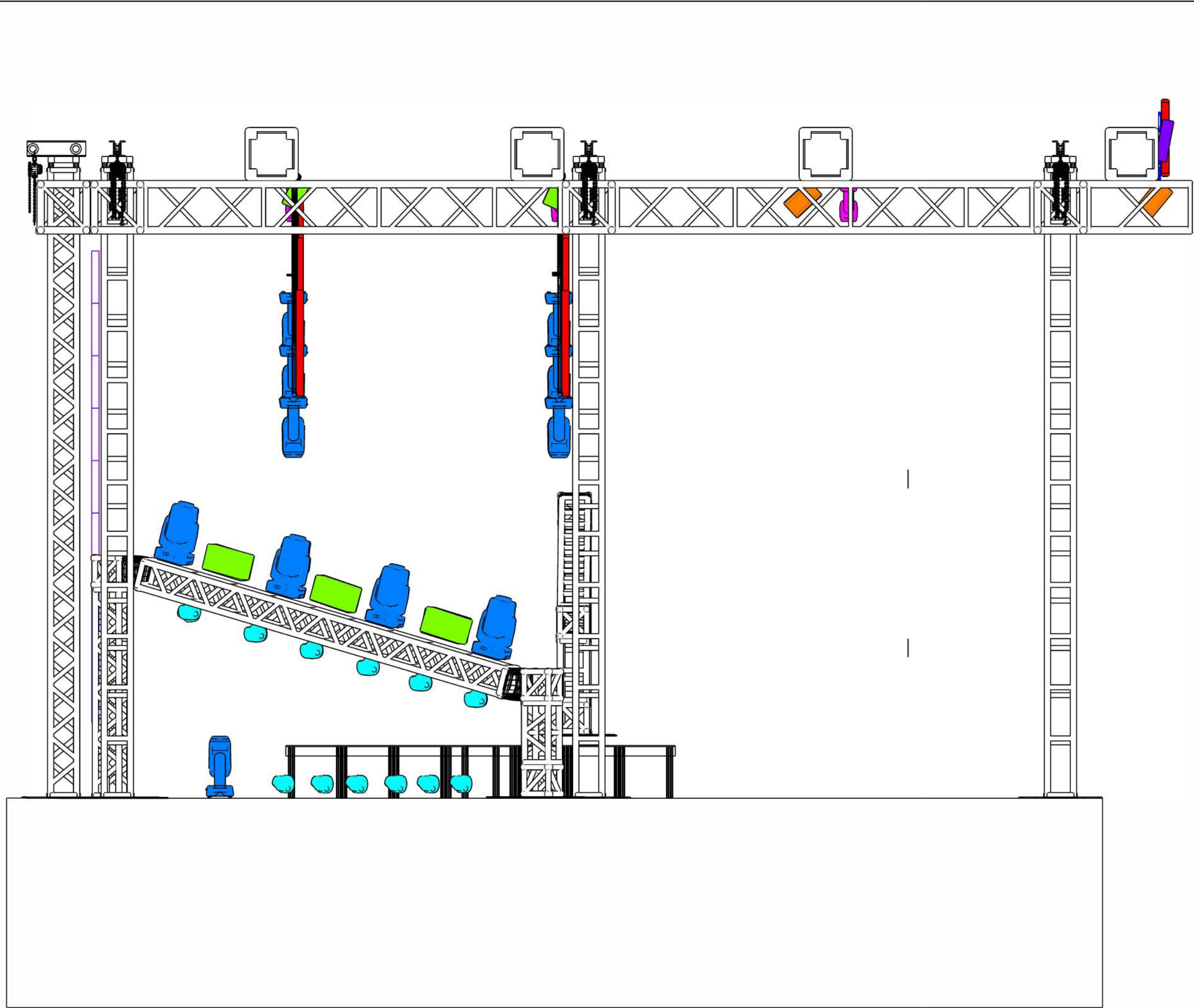




Project	TURNE ATITUDE 67
PRODUÇÃO	RAFA FRANCO (32) 98802-8645
Lighting designer	ANDRE BEZERRA
Set designer	FULL LIGHTING

- 24 - PAR LED RGBW
- 24 - Robin Pointe
- 22 - RIBALTA LED RGBW
- 18 - Moving Led Wash
- 14 - STROBO LED RGBW
- 12 - COB LED (com bandor)
- 06 - MINI BRUTE 4 LÂMPADAS

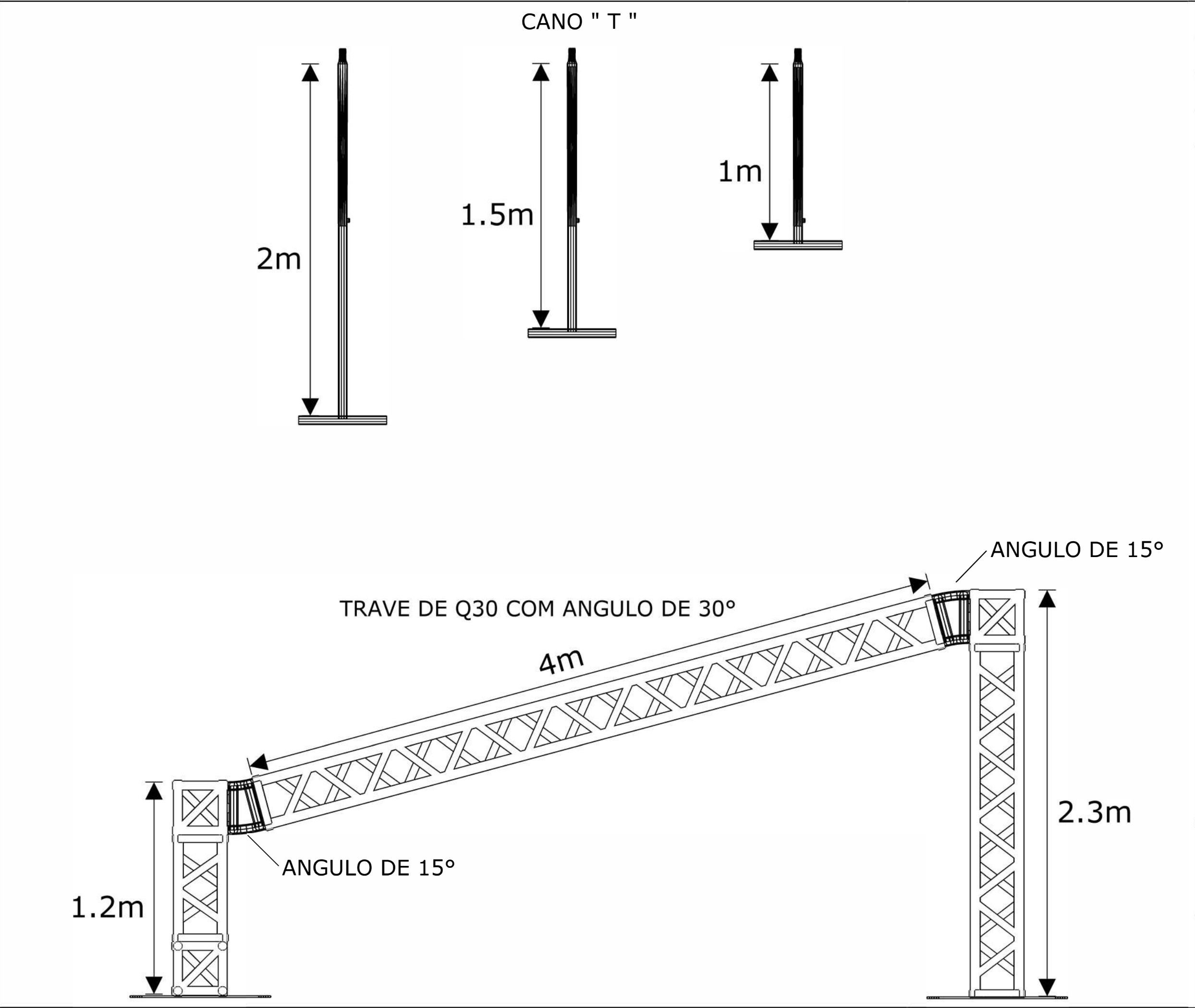













Project	TURNE ATITUDE 67
PRODUÇÃO	RAFA FRANCO (32) 98802-8645
Lighting designer	ANDRE BEZERRA
Set designer	FULL LIGHTING

- 24 - PAR LED RGBW
- 24 - Robin Pointe
- 22 - RIBALTA LED RGBW
- 18 - Moving Led Wash
- 14 - STROBO LED RGBW
- 12 - COB LED (com bandor)
- 06 - MINI BRUTE 4 LÂMPADAS





Project	TURNE ATITUDE 67
PRODUÇÃO	RAFA FRANCO (32) 98802-8645
Lighting designer	ANDRE BEZERRA
Set designer	FULL LIGHTING
<div><div> 24 - PAR LED RGBW</div><div> 24 - Robin Pointe</div><div> 22 - RIBALTA LED RGBW</div><div> 18 - Moving Led Wash</div><div> 14 - STROBO LED RGBW</div><div> 12 - COB LED (com bandor)</div><div> 06 - MINI BRUTE 4 LÂMPADAS</div></div>	
	
	

****CONDIÇÕES TÉCNICAS****

O contrato de Show só terá validade, mediante confirmação e aprovação técnica deste documento no prazo máximo de 10(dez) dias antecedentes ao evento.

O PALCO deverá ser coberto, com fundos e laterais fechadas na cor PRETA. Manter limpo, organizado e livre de qualquer case e objetos que não fazem parte do cenário da banda.

O local deverá ter **ENERGIA ESTÁVEL**, Som e Iluminação deverão estar em **FASES SEPARADAS**.

O acesso entre o palco e camarim deverá ser exclusivo (sem passar pelo público), incluindo carga e descarga dos equipamentos.

Não é permitida a presença de fotógrafos ou cinegrafistas no palco sem autorização da produção do ATITUDE 67.

O acesso ao palco é proibido durante o show e será permitido somente às pessoas que estiverem trabalhando e devidamente credenciadas pela produção do ATITUDE 67.

PALCO NÃO É AREA VIP. BACKSTAGE NÃO É CAMAROTE.

PAINEL DE LED

É DE EXTREMA NECESSIDADE QUE TENHAMOS UM PAINEL **CHAPADO** NO FUNDO DO PALCO.

ESTE ITEM NÃO É NEGOCIÁVEL .

O PAINEL DEVERÁ SER UM P3 OU P5 NO MÁXIMO COM AS SEGUINTE DIMENSÕES:

- GRID 12 DE BOCA, PAINEL 10 X 4 - GRID 10 DE BOCA, PAINEL 8 X 4 - GRID 8 DE BOCA, PAINEL 6 X 4

NECESSITAMOS QUE A CONTROLADORA ESTEJA EM CIMA DO PALCO, E O CABO HDMI CHEGUE ATÉ A BATERIA.

EFEITOS

EFEITOS PALCO ABERTO

- 04 CILINDROS DE 45KG COM PESCADOR
- 04 BICOS DE CO2.
- 01 COMANDO ACIONADOR – NÃO ACEITAMOS FADER OU INTERRUPTORES
- 01 DISPARO DE GERB 15S – CADA DISPARO COM 8 GERBS
- 02 DISPAROS DE SILVER JET 1S – CADA DISPARO COM 8 JETS
- 06 DISPARO DE MICRO MINE CRACKELADA COM 8 UNIDADES
- 02 DISPAROS DE PAPEL PICADO
- 02 DISPAROS DE TORTA 300 TUBOS
- 02 STADIUM SHOT
- 04 FIRE MACHINE (ISOPARAFINA)

EFEITOS PALCO FECHADO

- 04 CILINDROS DE 45KG COM PESCADOR
- 04 BICOS DE CO2.
- 01 COMANDO ACIONADOR – NÃO ACEITAMOS FADER OU INTERRUPTORES
- 01 DISPARO DE GERB 15S – CADA DISPARO COM 8 GERBS
- 03 DISPAROS DE SILVER JET 1S – CADA DISPARO COM 8 JETS
- 03 DISPAROS DE PAPEL PICADO
- 02 STADIUM SHOT